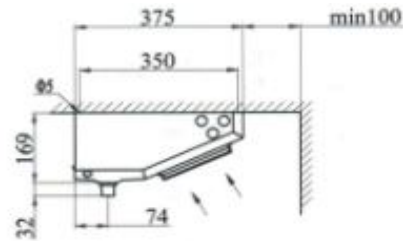
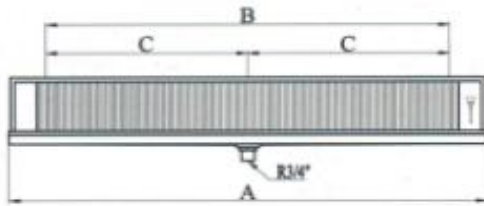


HEJ széria lamella távolság 3.2/6.4 mm

Típus	hűtőteljesítmény R449a,R448a		felület (m ²)	cső térfogat (dm ³)	méretek			tömeg (kg)	csatlakozás	
	t _o = -8 °C	t _o = -25 °C			A	B	C		belépő	kilépő
	DT1 = 8K	DT1 = 7K								
HEJ-1D	0,79	0,5	2,9	0,6	415	250		6	1/2"	3/8"
HEJ-2D	1,63	1,2	5,7	5,7	740	575		10	1/2"	3/8"
HEJ-3D	2,46	1,7	8,6	8,6	1065	900	450	13	1/2"	1/2"
HEJ-4D	3,3	2,4	11,5	11,5	1420	1225	612,5	18	1/2"	1/2"



Típus	ventilátor paraméterei							elektromos leolvastás (W)
	átmérő (mm)	db	feszültség (V,50Hz)	Pn (W)	üzemi áram (A)	légszállítás (m ³ /h)	fűjt hossz (m)	
HEJ-1D	200	1	230	38	0,23	360	5	500
HEJ-2D	200	2	230	76	0,46	720	6	800
HEJ-3D	200	3	230	114	0,69	1080	7	1200
HEJ-4D	200	4	230	152	0,92	1440	9	1500



MÉLYHŰTŐ TARTOMÁNYÚ ALKALMAZÁSA FENNTARTÁSOKKAL , KONZULTÁLJON A FORGALMAZÓVAL

burkolat fehér festett alumínium.